

Θέμα: Μόδα  
Υπόθεμα: πρότυπα  
ομορφιάς και σωματότυποι

ΕΡΓΑΣΙΑ ΤΩΝ: ΚΑΤΕΡΙΝΑ ΜΙΧΑΗΛΙΔΟΥ, ΑΡΓΥΡΩ ΜΗΤΑΝΗ, ΜΑΡΙΑ  
ΜΑΡΑΓΚΟΥ

ΕΥΑΓΓΕΛΙΑ ΚΥΡΙΑΚΟΥΔΗ, ΠΑΝΑΓΙΩΤΗ ΜΑΥΡΟΕΙΔΗ ΆΝΝΑ ΡΙΖΟΥ

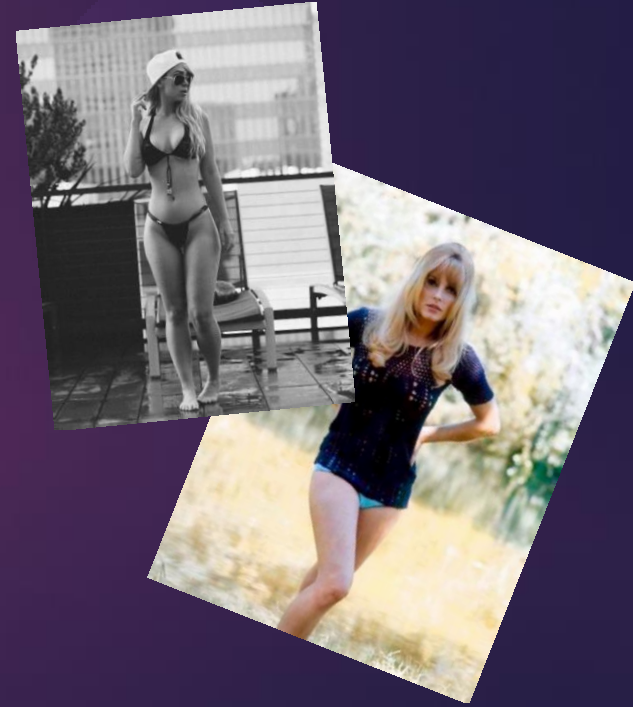
# Περιεχόμενα

## ΠΡΟΤΥΠΑ ΟΜΟΡΦΙΑΣ ΚΑΙ ΣΩΜΑΤΟΤΥΠΟΙ ΣΤΗΝ:

- ▶ Αμερική
- ▶ Νότια Αμερική
- ▶ Αφρική
- ▶ Ασία
- ▶ Γενικότερα σε όλες τις ηπείρους ανά δεκαετίες

# ΑΜΕΡΙΚΗ

- ▶ Δεκαετίες 20', 30', 40': Πρότυπα Χόλιγουντ
- ▶ Δεκαετία: καχεκτικά αδύνατες γυναίκες ως πρότυπα
- ▶ Δεκαετίες 60', 70': Πληθωρικές γυναίκες ως πρότυπα
- ▶ Δεκαετία 80': η εμφάνιση ταυτίζεται με τον δυναμικό χαρακτήρα ή είναι ατημέλητη
- ▶ Δεκαετία 90': πρότυπα απελευθερωμένων γυναικών συνδυασμένα με αίσθηση ασφάλειας
- ▶ Σημερινή εποχή: καλοντυμένες, όχι πολύ αδύνατες γυναίκες



# ΝΟΤΙΑ ΑΜΕΡΙΚΗ

- ▶ Βενεζουέλα: όμορφες, λεπτές γυναίκες. Αργεντινή: Τολμηρές, συνδυάζοντας ευρωπαϊκά και ιταλικά χαρακτηριστικά
- ▶ 16<sup>ος</sup> και 17<sup>ος</sup> αιώνας: Πρότυπα με πλούσιες καμπύλες
- ▶ 20<sup>ος</sup> αιώνας: στενότερες γραμμές
- ▶ Δεκαετία 20': εμφάνιση που προβάλλει την διάθεση των γυναικών για ανεξαρτητοποίηση
- ▶ Δεκαετία 40': Απλά πρότυπα, διακριτικό μακιγιάζ σε αντίθεση με τις προηγούμενες δεκαετίες
- ▶ Δεκαετία 50': πλούσιες αναλογίες, κοντά ξανθά μαλλιά
- ▶ Δεκαετία 60': απελευθερωμένες γυναίκες, καθιέρωση μίνι φούστας, γυναικών παντελονιών →
- ▶ Δεκαετία 70': φεμινιστικός αγώνας γυμνασμένο, μαυρισμένο σώμα
- ▶ Δεκαετία 80': ωραιές, δυναμικές γυναίκες, πολυσχιδής μόδα
- ▶ Δεκαετία 90': απελευθερωμένο στυλ, πολύ λεπτές και ψηλές γυναίκες
- ▶ 2000 ως σήμερα: καλλιγραμμες γυναίκες, διάφορα στυλ



# Αφρική

- ▶ Φυλή των Μούρσι: «Διαφορετικά» πρότυπα ομορφιάς  
μεγάλο κάτω χείλος: στοιχείο ομορφιάς



# Ασία

- ▶ Φιλιππίνες: απαλά, θηλυκά χαρακτηριστικά, σκουρόχρωμο δέρμα
- ▶ Ινδονησία: άσπρο, σκούρο ή μαύρο δέρμα, αδύνατες σιλουέτες
- ▶ Βιετνάμ: ψηλές, αδύνατες γυναίκες, χρυσό δέρμα
- ▶ Ταϊλάνδη: μεγάλα, έντονα χαρακτηριστικά, διατηρούν τον παραδοσιακό χαρακτήρα και την νεότητα τους
- ▶ Κίνα: μικρόσωμες γυναίκες, ανοιχτόχρωμο δέρμα, σκουρόχρωμα μάτια
- ▶ Κορέα: αδύνατες γυναίκες, κομψό πρόσωπο
- ▶ Ιαπωνία: αδύνατες γυναίκες ως πρότυπα, λόγω της λιτοδίαιτης διατροφής



# Γενικότερα

- ▶ Αρχαία Αίγυπτος(1292-1069π.Χ.): αδύνατες γυναίκες, με ψηλή μέση, μαλλιά χτενισμένα σε πλεξούδες
- ▶ Αρχαία Ελλάδα(500-300π.Χ.):πλαδαρό, σχετικά παχουλό σώμα, «παραμορφωμένη αρσενική φιγούρα»
- ▶ Δυναστεία του Χάν(206π.Χ.-220μ.Χ.):χλωρό δέρμα, μαύρα μαλλιά, κόκκινα χείλη
- ▶ Ιταλική Αναγέννηση(1400-1700): «ζουμερό» σώμα, χλωρό δέρμα, ξανθά μαλλιά
- ▶ Βικτοριανή Αγγλία(1837-1901): σχήμα κλεψύδρας, μακριά μαλλιά
- ▶ Roaring Twenty's(1920): ανδροπρεπές στυλ
- ▶ Χρυσή Εποχή του Χόλυγουντ: πρότυπα όπως η Marilyn Monroe
- ▶ Swinging Sixty's: ψηλό, αδύνατο σώμα
- ▶ Supermodel εποχή: ψηλές, λεπτές, αθλητικές γυναίκες, πρότυπα όπως η Cindy Crawford
- ▶ Chic(1990): αδύνατες και χλωμές γυναίκες
- ▶ Μεταμοντέρνα Εποχή: Αδύνατες αλλά ταυτόχρονα υγιή πρότυπα ομορφιάς με πλούσιες καμπύλες



# ΒΙΝΤΕΟ

- ▶ <https://www.youtube.com/watch?v=Xrp0zJZu0a4>
- ▶ <https://www.youtube.com/watch?v=D3c0HmhsQ1A>